

S.S. n. 16 “Adriatica” Variante alla statale nel tratto Bellaria – Rimini Nord – Misano Adriatico.

PROGETTO DEFINITIVO



Inquadramento

L'intervento si colloca nella zona sud-orientale della Regione Emilia Romagna, in **Provincia di Rimini**.

Comuni attraversati:

- **Bellaria**
- **Rimini**
- **Riccione**
- **Coriano**
- **Misano Adriatico**



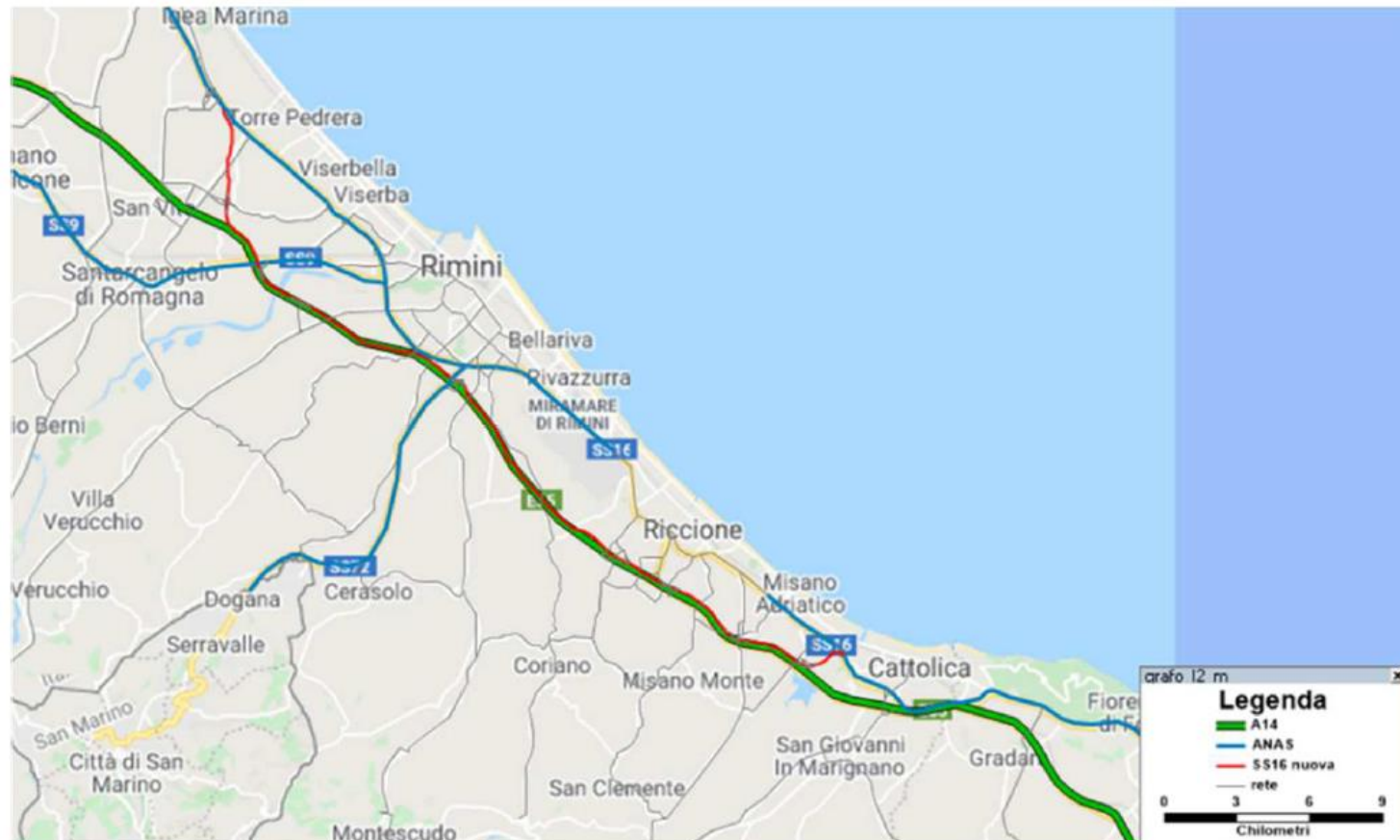
Inquadramento

ESTENSIONE: 28 km circa – dal km 193 circa dell'esistente statale, a sud di Bellaria-Igea Marina, al km 220 circa a sud di Misano Adriatico;

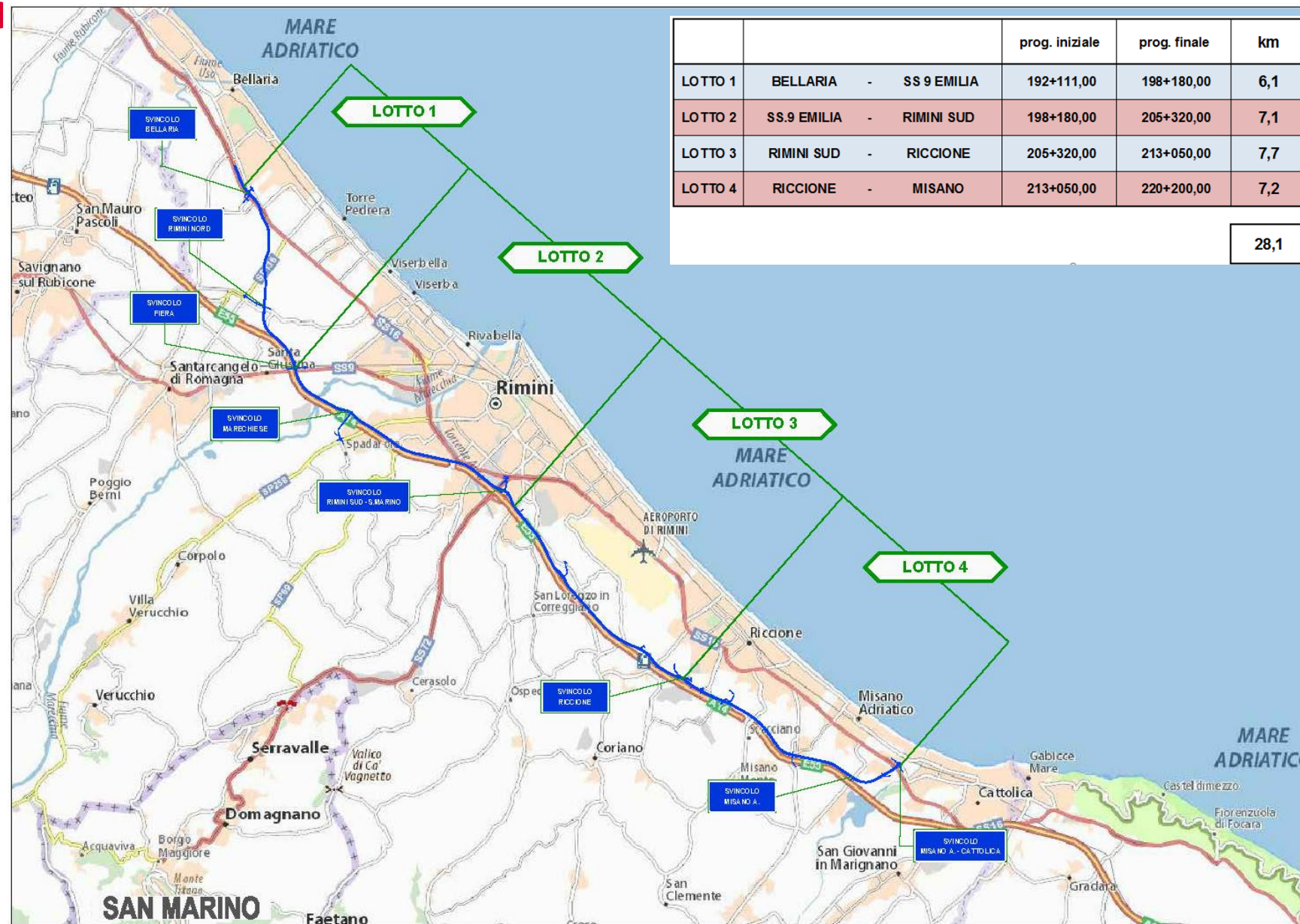
SEZIONE STRADALE: categoria B
«extraurbana principale», ai sensi del D.M.6792/2001, con due corsie per senso di marcia ed una piattaforma stradale di larghezza complessiva pari a 22,00 m;

SVILUPPO TRACCIATO: quasi sempre in affiancamento all'autostrada A14

SVINCOLI: 9 svincoli di raccordo con la rete esistente.



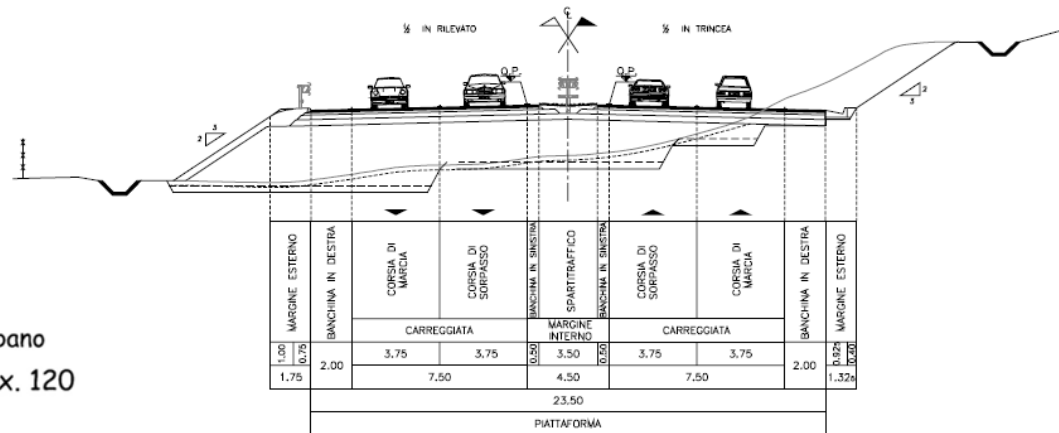
Suddivisione in Lotti



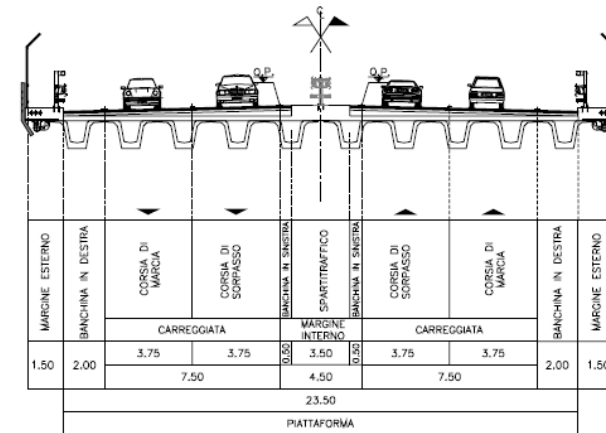
Il progetto - Sezioni tipo d'intervento

Categoria B di cui al D.M. 05/11/2001

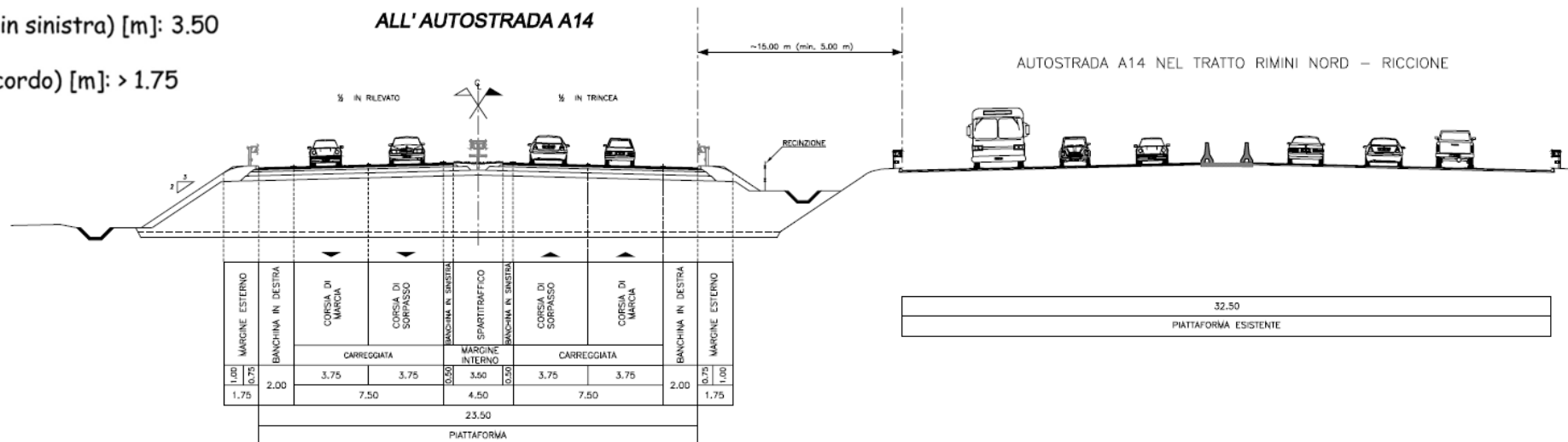
SEZIONE TIPO IN RETTIFILO
CATEGORIA B - EXTRAURBANA PRINCIPALE



SEZIONE TIPO IN VIADOTTO
CATEGORIA B - EXTRAURBANA PRINCIPALE



SEZIONE TIPO IN AFFIANCAMENTO
ALL' AUTOSTRADA A14



- Categoria B - Autostrade ambito extraurbano
- velocità di progetto [km/h]: min. 70 - max. 120
- larghezza corsie [m]: 3.75
- banchina in destra [m]: 1.75
- banchina in sinistra [m]: 0.50
- spartitraffico [m]: 2.50
- margine interno (spartitraffico + banchine in sinistra) [m]: 3.50
- argine [m]: > 0.75
- margine laterale in rilevato (argine + raccordo) [m]: > 1.75

Il tracciato

Tav. 1

- Bellaria
- Tolemaide
- Rimini nord



Il tracciato

Tav. 2

- Rimini nord
- Via Emilia
- Marecchia



Il tracciato

Tav. 3

- Marechiese
- Padulli
- Covignano



Il tracciato

Tav. 4

- Covignano
- Rimini Sud
- Villaggio 1°Maggio



Il tracciato

Tav. 5

- S Martino M.Ab.
- Aeroporto



Il tracciato

Tav. 6

- Marano
- Via Veneto
- Via Udine
- Melo
- Riccione
- Oltremare



Il tracciato

Tav. 7

- Oltremare
- Scacciano
- Via Tavoleto



Il tracciato

Tav. 8

- Via Tavoleto
- Autodromo
- Via del Carro
- Conca



Rimini Nord

Varianti di tracciato
esaminate durante
la VIA



Grazie

